

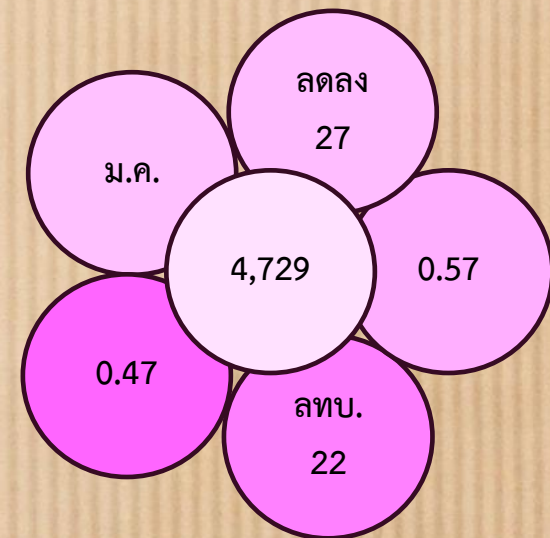
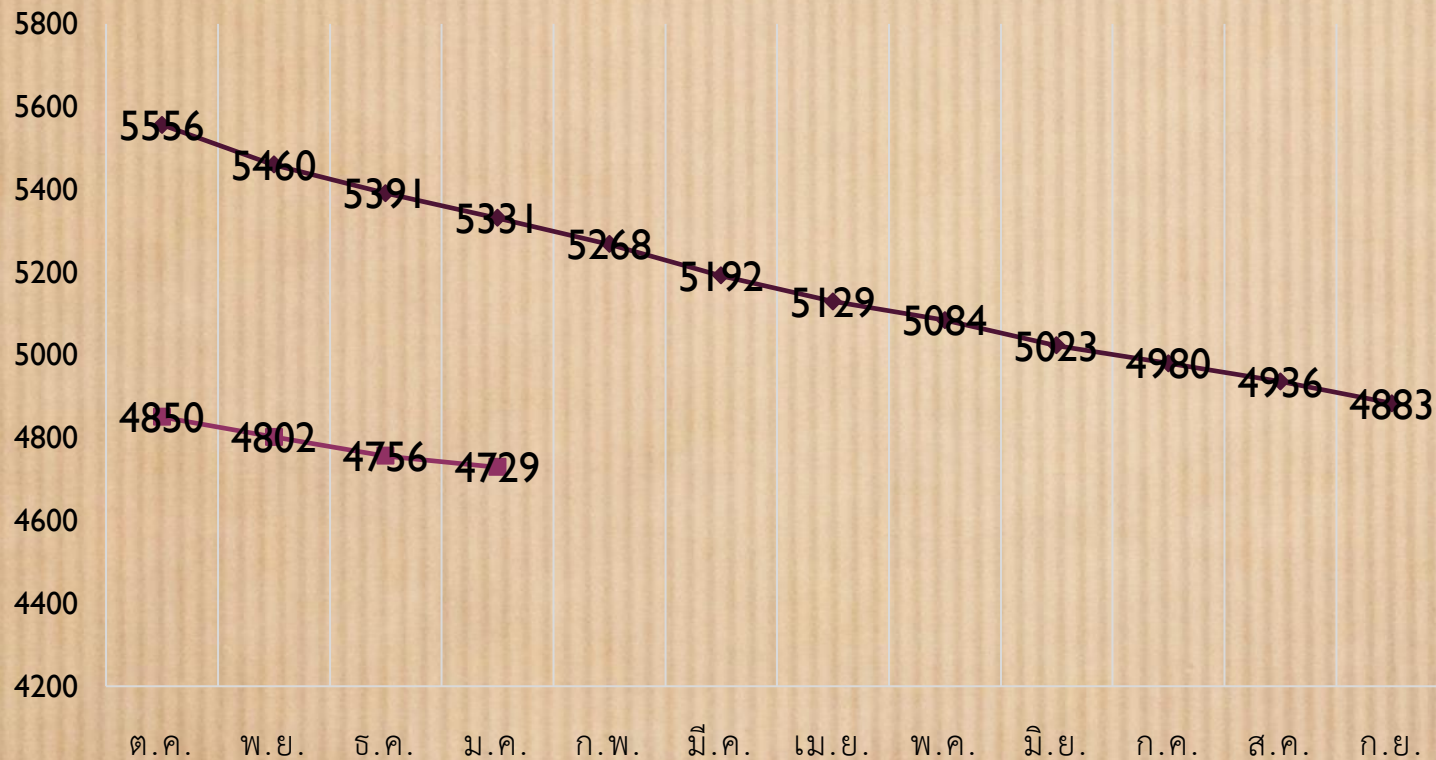


รายงานผลการดำเนินงาน

ประจำเดือน มกราคม 2564



จำนวนผู้มีสิทธิ์การศึกษาย



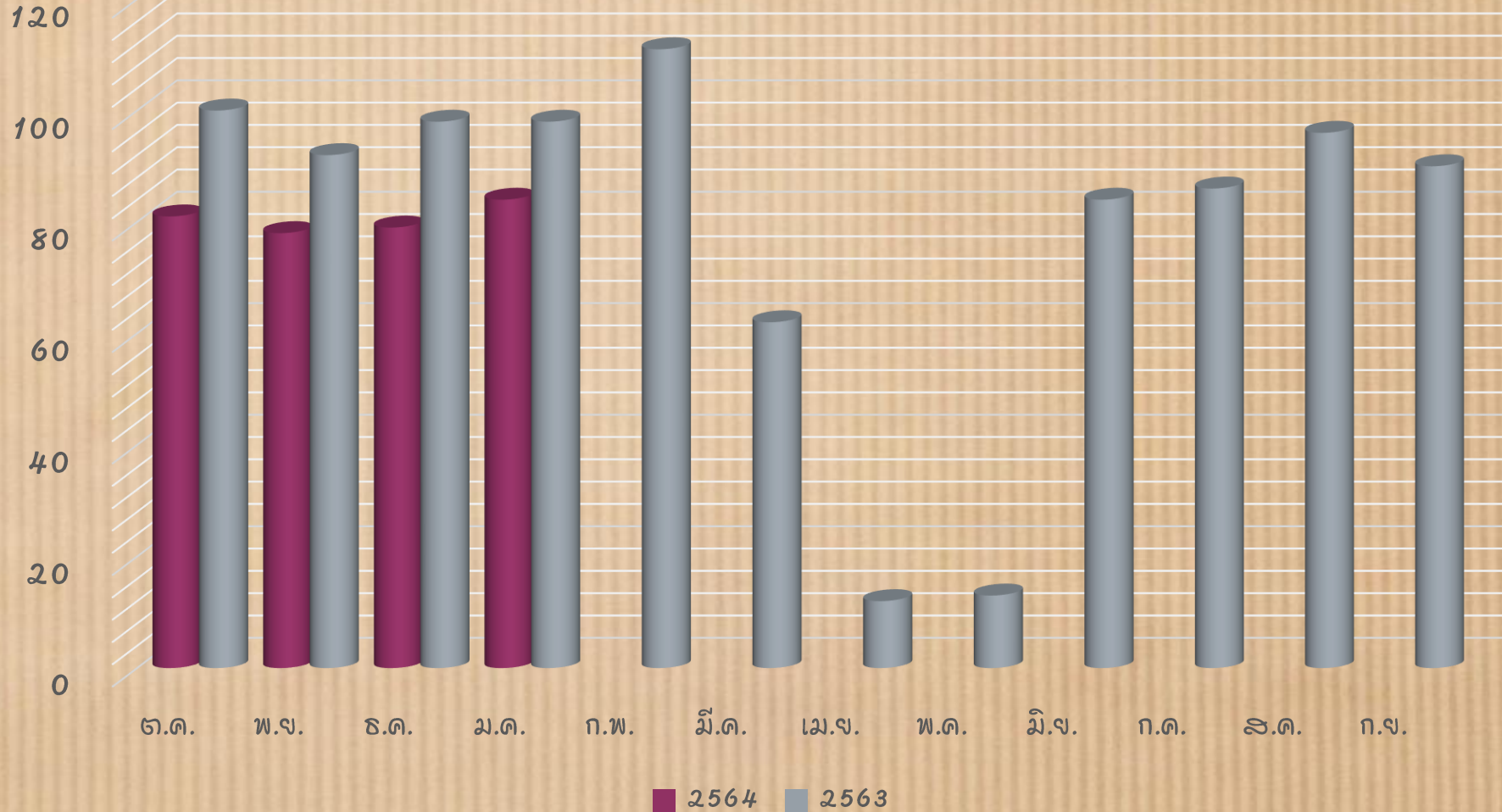
ประชากรแยกตาม กลุ่มอายุ

กลุ่มอายุ	เพศชาย	ร้อยละ	เพศหญิง	ร้อยละ	รวม	ร้อยละ
0 - 4	11	0.23	7	0.15	18	0.38
5 - 9	1	0.02	2	0.04	3	0.06
10 - 14	0	0	1	0.02	1	0.02
15 - 19	38	0.80	142	3.00	180	3.81
20 - 24	912	19.29	3,068	64.88	3,980	84.16
25 - 29	110	2.33	83	1.76	193	4.08
30 - 34	56	1.18	63	1.33	119	2.52
35 - 39	32	0.68	29	0.61	61	1.29
40 - 44	35	0.74	22	0.47	57	1.21
45 - 49	14	0.30	21	0.44	35	0.74
50 - 54	13	0.27	14	0.30	27	0.57
55 - 59	13	0.27	13	0.27	26	0.55
60 - 64	16	0.34	6	0.13	22	0.47
65 - 69	1	0.02	1	0.02	2	0.04
70 - 74	1	0.02	1	0.02	2	0.04
75 - 79	1	0.02	0	0	1	0.02
85 - 89	0	0	1	0.02	1	0.02
95-99	1	0.02	0	0	1	0.02
รวม	1,255	26.54	3,474	73.46	4,729	100



สถิติการส่งต่อ

ส่งต่อ ทั้งหมด 84
ครั้ง 64 คน คิดเป็น
ร้อยละ: 28.47 ของ
ผู้รับบริการทั้งหมด ซึ่ง
มีจำนวนลดลง 14
ครั้ง จากปี 2562



โรงพยาบาลส่งต่อ



25 คน จำนวน 29 ครั้ง
คิดเป็นร้อยละ 34.52

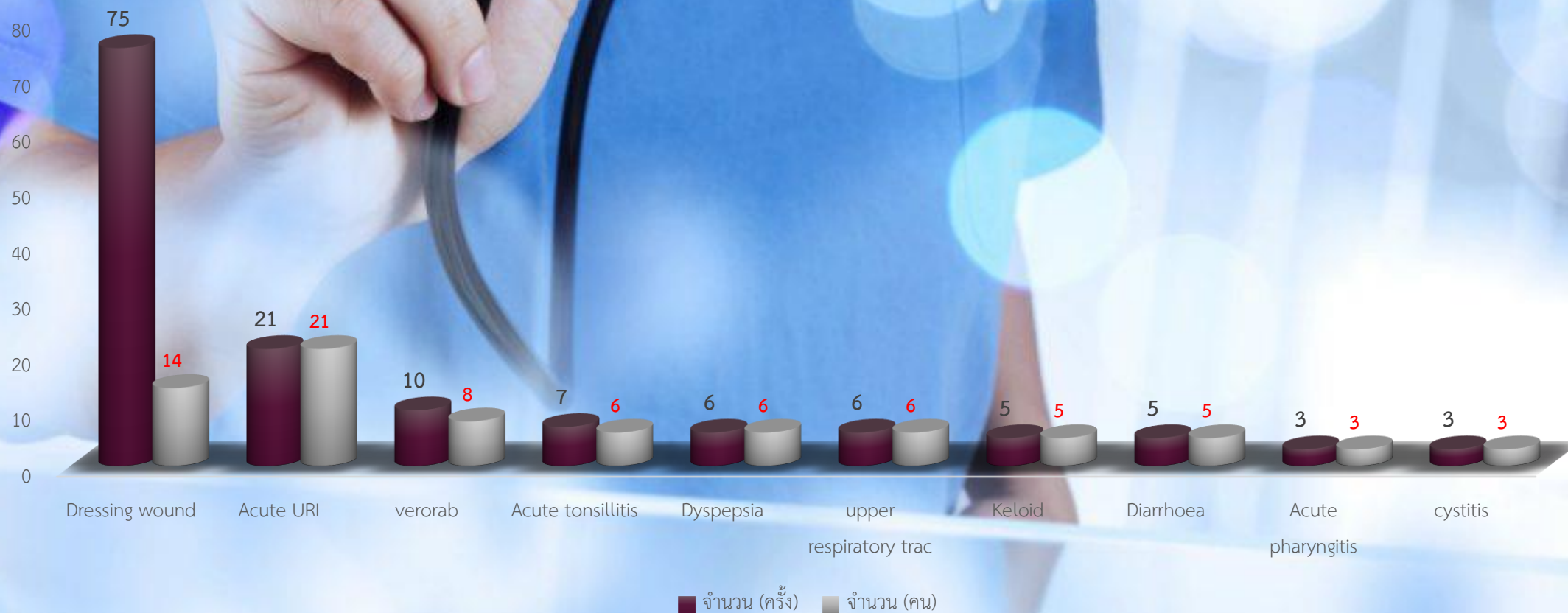


39 คน จำนวน 55 ครั้ง
คิดเป็นร้อยละ 65.48

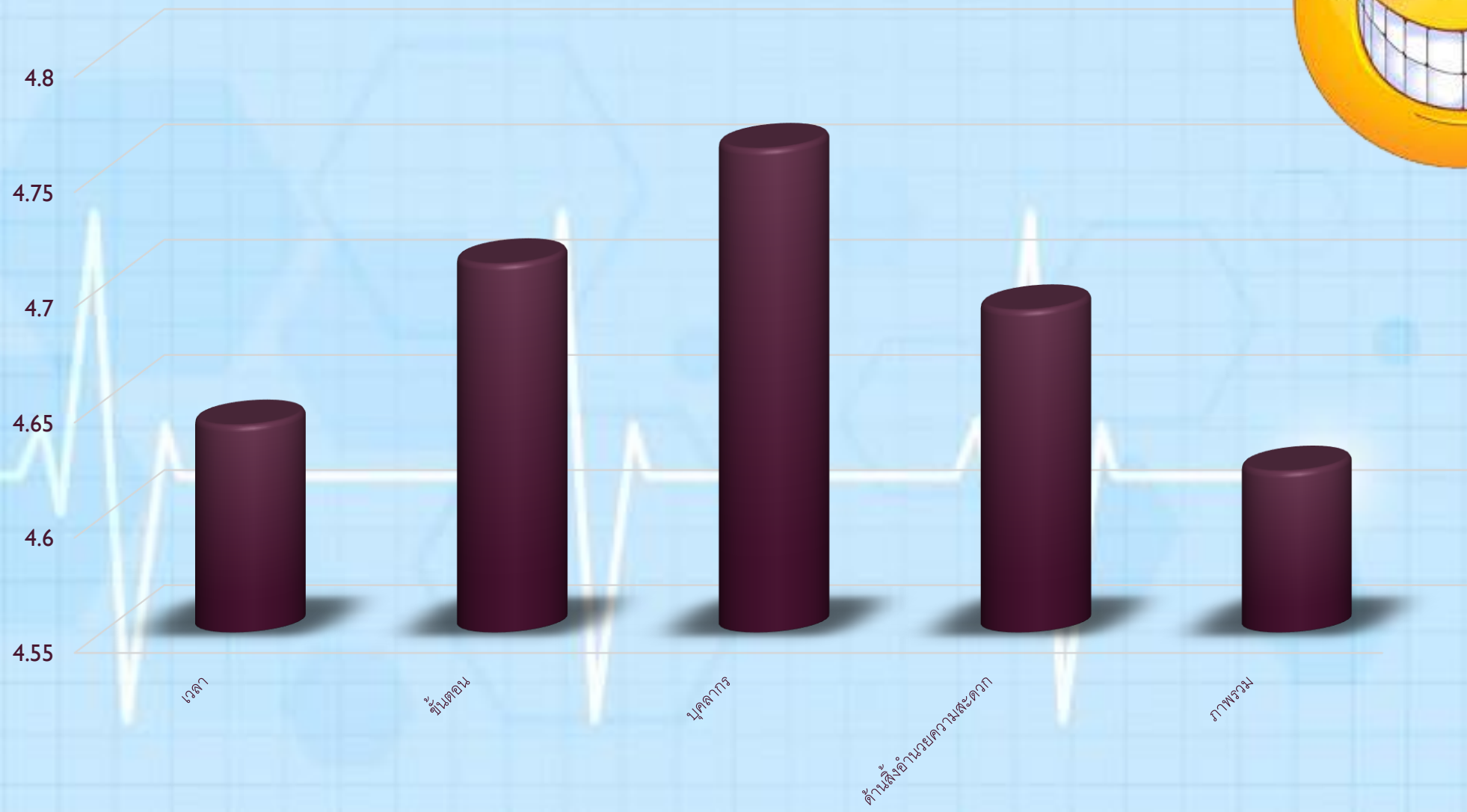
รายการส่งตัวมากที่สุด 10 อันดับ

ที่	โรงพยาบาล	จำนวน (คน)	จำนวน(ครั้ง)	ร้อยละ
1.	พิษณุ	22	33	26.19
2.	พิษณุ	17	22	20.24
3.	ต๋ลจกรรมตักต่ง	3	4	3.57
4.	โรคข้อและรูมาตีซั่ม	3	3	3.57
5.	โรคผิวหนัง	2	2	2.38
6.	คลินิกศูนย์องค์รวม	2	2	2.38
7.	ต๋ลจกรรมกระดูก	2	2	2.38
8.	นินน้ำลาจ	1	1	1.19
9.	ANC	1	1	1.19
10	R/O chlamydia	1	1	1.19

10 อันดับโรคที่พบบ่อยในเดือน มกราคม 2564



ความพึงพอใจของผู้เข้ารับบริการ





Thank you